

La chaleur renouvelable dans l'énergie citoyenne



Pays Terres
de Lorraine
janvier 2024

Sensibiliser

Accompagner

Mettre en réseau

Sommaire



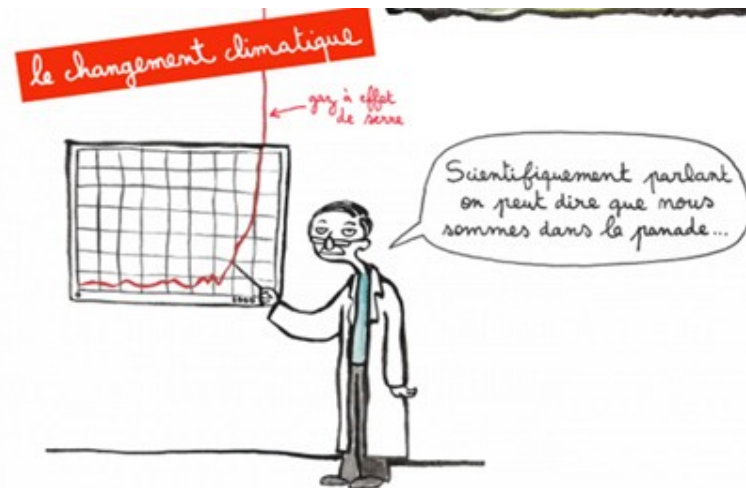
Présentation de notre association et du réseau
GECLER

Un projet citoyen, c'est quoi ?

Les enjeux sur votre territoire

Ressources

Exemples vidéo



Présentation de LER



UNE ASSOCIATION
À TAILLE HUMAINE





Association à but non lucratif

UNE ASSOCIATION RÉGIONALE, ENGAGÉE ET DYNAMIQUE



Un **ancrage locale** : siège à Blâmont, des bureaux à Toul



Une association **au service** des **citoyens** et des **collectivités**



17 ans d'expérience, une **60^{aine}** d'adhérents



Créatrice de la **route des énergies renouvelables**



16 salariés + **6 bénévoles** réguliers + **5 salariés** en apprentissage

27 personnes mobilisées au sein de l'équipe





Présentation réseau GECLER

NOS OBJECTIFS

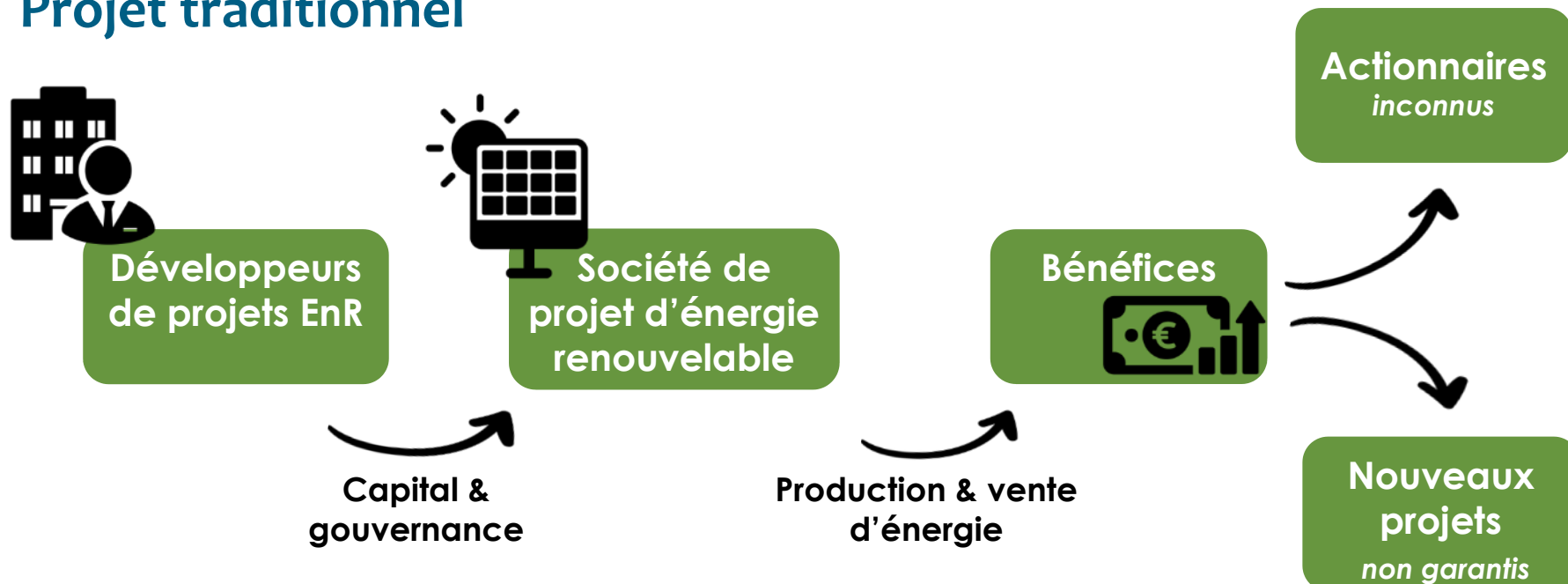
1. **Sensibiliser** à l'énergie citoyenne en région Grand Est, LER couvre l'ex-région Lorraine
2. **Accompagner** les initiatives locales pour faciliter l'émergence de nouveaux projets
3. **Mettre en réseau** les projets citoyens d'énergie renouvelable existants.

[En savoir +](#)



Définition projets citoyens

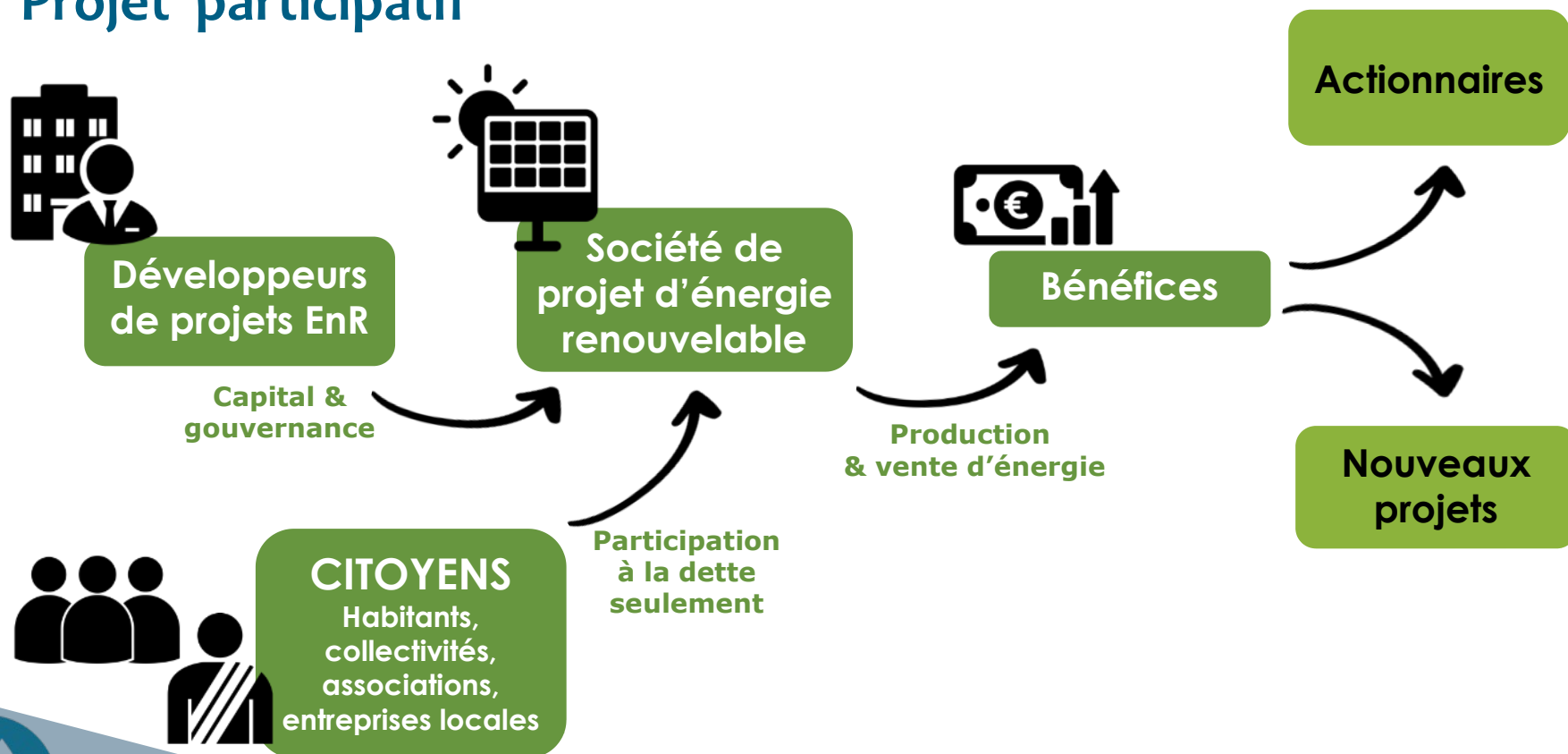
Projet traditionnel





Définition projets citoyens

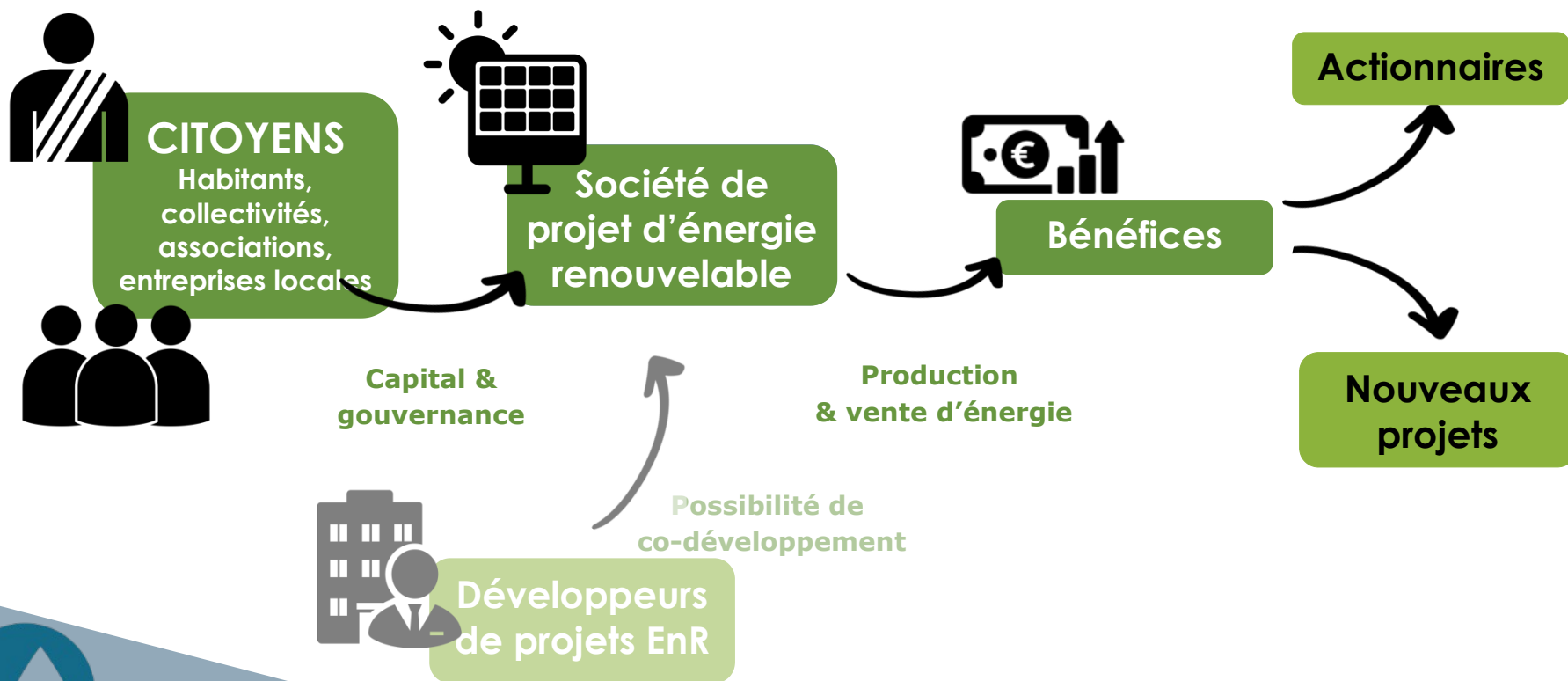
Projet participatif





Définition projets citoyens

Projet citoyen



Spécificités chaleur renouvelable



On ne parle
que de
projets de
« petites
tailles » :
inférieur à
1 MW



La majorité des chaufferies implantées sont des modules, préfabriqués, ossature bois ou métal.

Spécificités chaleur renouvelable

Réseau de chaleur ou uniquement chaudière

Service innovant car montage « clé en main » et ouverture du capital et de la gouvernance aux acteurs locaux !

L'opérateur énergétique territorial (OET) gère l'investissement, les travaux, la recherche de subventions, la facturation, la maintenance).

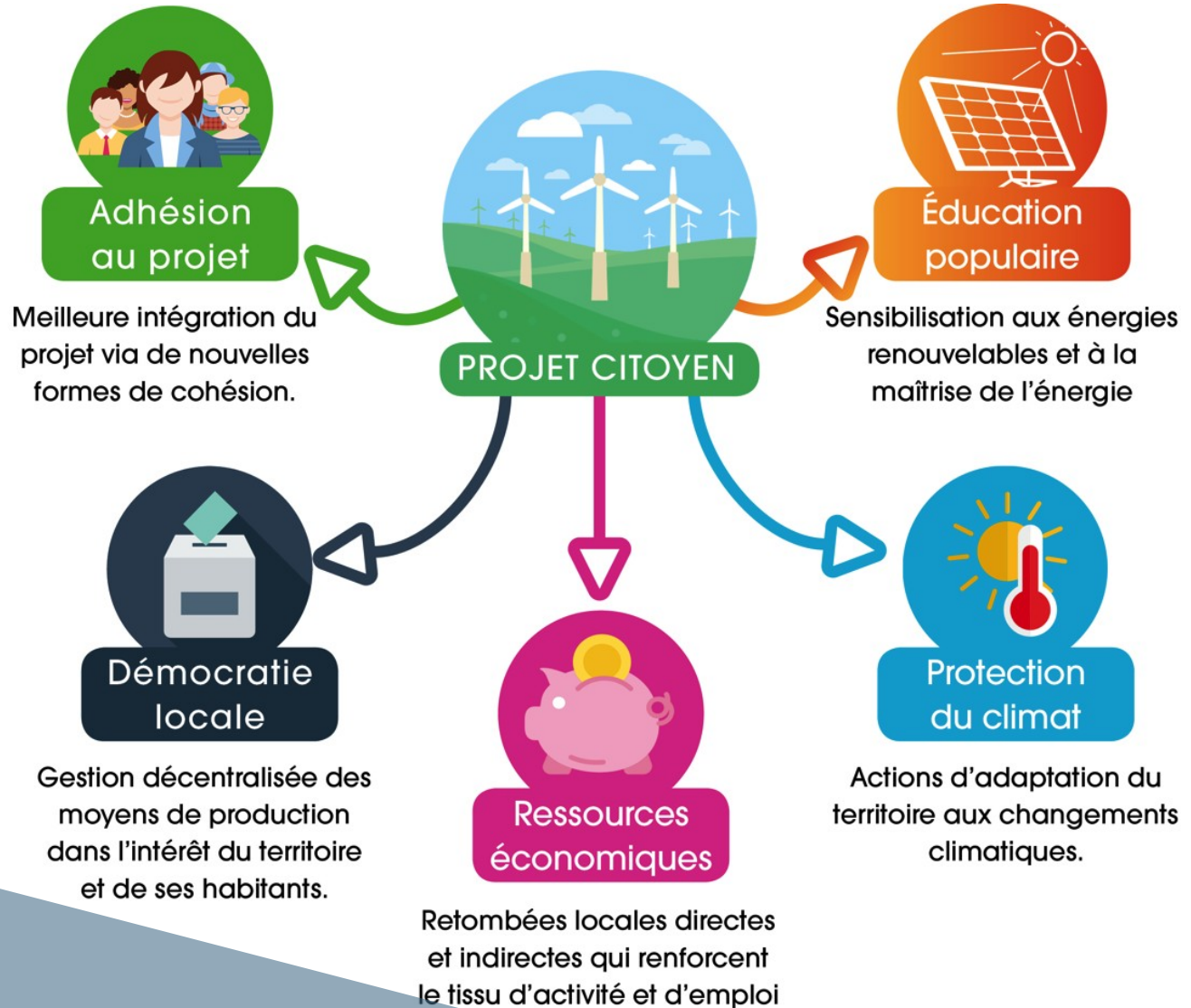


- Intérêt territorial
- Dynamique locale
- Gouvernance partagée
- Ecologie
- Finance éthique et citoyenne





Les enjeux pour le territoire



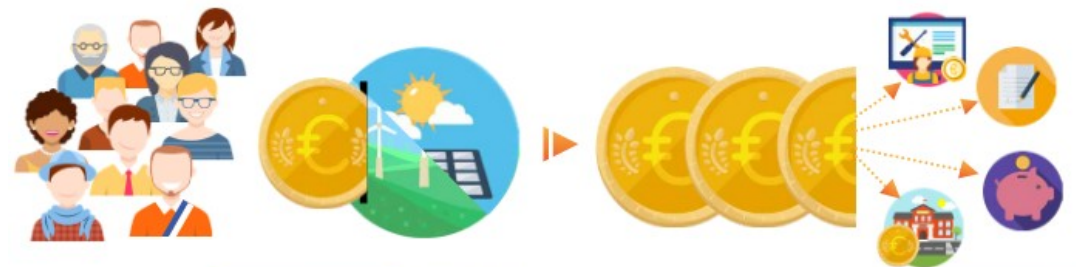
De nombreux enjeux pour le territoire !



Projet citoyen



Projet privé



POUR 1 EURO INVESTI ▶ **2,5 EUROS PROFITENT AU TISSU ÉCONOMIQUE LOCAL**

dans un projet citoyen de production d'énergie renouvelable, grâce à la fiscalité, les loyers, les salaires, les prestations et les revenus de l'investissement.



Feuille de route chaleur renouvelable citoyenne - État des lieux et propositions

La feuille de route chaleur renouvelable citoyenne décrit les leviers à actionner pour les porteurs de projets, ainsi que les recommandations d'Énergie Partagée aux pouvoirs publics, pour appuyer le développement des projets citoyens de chaleur renouvelable.

Retours d'expériences de projets bois-énergie de chaleur territoriale renouvelable et citoyenne

Les retours d'expériences des projets bois-énergie analysent le développement des projets et les actions mises en place localement. La synthèse met en avant les bonnes pratiques à recommander pour les projets citoyens de chaleur renouvelable émergents.

Comprendre la géothermie - Retour sur le projet de chaleur Gényo à Bobigny (93)

Le projet Gényo mené par le Sipperec pour les communes de Bobigny et de Drancy (93) vise à étendre le réseau de chaleur existant à Bobigny, pour faire bénéficier le territoire d'un réseau de chaleur étendu fonctionnant à plus de 60% à la géothermie. Une source d'énergie propre, locale, renouvelable !

Autorisations et procédures administratives pour la filière bois et réseaux de chaleur

Procédures administratives à suivre pour le montage d'une centrale à bois et/ou d'un réseau de chaleur.

La géothermie de surface

La coopérative francilienne Coopteeva vous propose un web'adhérents retour d'expérience sur le projet Ateeva à Ville d'Avray (92) sur de la géothermie de surface sur une copropriété.

Ressources EnRC

Ressources sur l'espace adhérent Energie Partagée

Ressources humaines : partage d'expérience, ingénierie et collectifs citoyens (320 en France).

Réseau Taranis (Bretagne)

- Bruno LIVORY: 04 69 49 95 16, brun.livory@breizh-alec.bzh
- Julien RIQU: 02 56 85 64 48, julien.riqu@breizh-alec.bzh
- Thomas PIENNOTTE: 02 23 43 28 89, thomas.piennotte@breizh-alec.bzh
- Brendan RIQU: 02 56 85 64 44, brendan.riqu@breizh-alec.bzh

ÉCLORE - Normandie

- Benedicte CLERBOUT: 07 57 18 48 77, benedicte.clerbout@7events.eu
- Eric JACQUES: 02 33 19 01 40, eric.jacques@7events.eu
- Marie-Noëlle JAY: 02 33 19 01 40, marie-noelle.jay@7events.eu

Énergie Citoyenne en Hauts-de-France

- Lalix BOUDIER: 04 26 73 43 03, lockboudier@energetic-asso.fr

Énergie Partagée en Île-de-France

- Mamouss SAMASSI: 07 86 52 73 37, mamouss.samassi@energie-partagee.org
- Valentin WALTER: 07 77 34 42 11, valentin.walter@energie-partagee.org
- Stodie MERCIER: 04 07 76 14 42, stodie.mercier@energie-partagee.org

Grand Est Citoyen et Local d'Énergie Renouvelable

- Champagne-Ardenne: Léna MOINE, 03 24 32 03 23, lmoine@eala08.org
- Alsace: Coline LEMAIGNAN, 03 89 50 06 20, coline.lemaignan@atenaalace.org
- Lorraine: Sylvain BALLAND, 07 68 42 44 99, energies-citoyennes@asso-lac.fr

Énergie Partagée en Centre-Val de Loire

- Raphaël MERCEY: 04 64 47 54 51, raphael.mercey@energie-partagee.org
- Anne-Fleur XEROUEDAN: 04 74 84 50 54, anne-fleur.xerouedan@energie-partagee.org

Réseau Énergies Citoyennes en Pays de la Loire (RÉCIT)

- Claire LEBRAND: 07 72 32 51 40, claire@recitpd.fr
- Robin DELBOF: 06 31 48 03 45, robin@recitpd.fr
- Aurélien DECOOTER: 04 25 47 27 76, aurelien@recitpd.fr
- Joachim DOUAL: 07 47 07 19 16, joachim@recitpd.fr

Réseau Cirena (Nouvelle-Aquitaine)

- Vincent BILLY: 06 41 09 44 11, vincent.billy@cirena.fr
- Mathis TAMM: 06 41 09 44 11, mathis.tamm@cirena.fr
- Colin HERAULT: 04 99 19 41 30, colin.herault@cirena.fr
- Anna FRESBAULT: 07 43 17 41 82, anna.fresbault@cirena.fr
- Caroline LOGROD: 07 44 24 72 99, caroline.logrod@cirena.fr

Réseau ECLR (Occitanie)

- Alexia DOULAIN: 06 41 57 15 78, alexia.doulain@ecr-tr.org
- Louise BALMER: 06 52 04 16 38, louise.balmer@ecr-tr.org
- Clémence SOUID-PONCELIN: 04 44 07 55 91, clemence.souid-poncelin@ecr-tr.org
- Johann VACANDARE: 04 40 34 54 98, johann.vacandare@ecr-tr.org
- Sandrine CLARISSE: 04 30 14 61 97, sandrine.clarisse@ecr-tr.org

Énergie Partagée en Provence-Alpes-Côte d'Azur

- Vincent BAGGIONI: 07 49 70 89 33, vincent.baggioni@energie-partagee.org
- Alice ALESSANDRI: 04 47 44 29 75, alice.alessandr@energie-partagee.org
- Sébastien BRACCO: 04 48 44 42 57, sebastien.bracco@energie-partagee.org

Énergie Nostra - Corse

- Melissa LEONI: 04 20 03 91 19, melissa.leoni@isula.corsica
- Valérie NOEL: 04 14 47 44 79, valerie.noel@isula.corsica

Ressources (docs) dans la salle



Développons ensemble des projets participatifs et citoyens d'énergies renouvelables



Sylvain BALLAND

07 68 62 46 99

energies-citoyennes@asso-ler.fr

Merci de votre attention.

